



العلوم

الصف الأول - كتاب الأنشطة والتمارين

الفصل الدراسي الأول

1

فريق التأليف

د. موسى عطا الله الطراونة (رئيساً)

محمد أحمد أبو صيام

فاتن نافع أبو شملة

هناء عطية الله المعاينة

وفاء محمد لصوي

شفاء طاهر عباس (منسقاً)

الناشر: المركز الوطني لتطوير المناهج والتقويم

يسرُّ المركز الوطني لتطوير المناهج والتقويم استقبال آرائكم وملحوظاتكم على هذا الكتاب عن طريق العناوين الآتية:

☎ 06-5376262 / 237 ☏ 06-5376266 ✉ P.O.Box: 2088 Amman 11941

📌 @nccdjor 📧 feedback@nccd.gov.jo 🌐 www.nccd.gov.jo

قرّرت وزارة التربية والتعليم تدرّيس هذا الكتاب في مدارس المملكة الأردنية الهاشمية جميعها، بناءً على قرار المجلس الأعلى للمركز الوطني لتطوير المناهج والتقويم في جلسته رقم (2020/3)، تاريخ 2020/6/2 م، وقرار مجلس التربية والتعليم رقم (2020/38)، تاريخ 2020/6/18 م، بدءاً من العام الدراسي 2020 / 2021 م.

© HarperCollins Publishers Limited 2022.

- Prepared Originally in English for the National Center for Curriculum Development and Evaluation.
Amman - Jordan

- Translated to Arabic, adapted, customised and published by the National Center for Curriculum Development and Evaluation. Amman - Jordan

ISBN: 978 - 9923 - 41 - 237 - 4

المملكة الأردنية الهاشمية
رقم الإيداع لدى دائرة المكتبة الوطنية:
(2022/3/1314)

375,001

الأردن. المركز الوطني لتطوير المناهج

العلوم: الصف الأول: كتاب الأنشطة والتمارين (الفصل الأول)/ المركز الوطني لتطوير المناهج. - ط 2؛ مزيدة ومنقحة. -

عمان: المركز، 2022

(36) ص.

ر.إ.: 2022/3/1314

الواصفات: / تطوير المناهج // المقررات الدراسية // مستويات التعليم // المناهج/

يتحمّل المُؤلّف كامل المسؤولية القانونية عن محتوى مُصنّفه، ولا يُعبّر هذا المُصنّف عن رأي دائرة المكتبة الوطنية.

All rights reserved. No part of this publication may be reproduced, sorted in retrieval system, or transmitted in any form by any means, electronic, mechanical, photocopying, recording or otherwise , without the prior written permission of the publisher or a license permitting restricted copying in the United Kingdom issued by the Copyright Licensing Agency Ltd, Barnard's Inn, 86 Fetter Lane, London, EC4A 1EN.

British Library Cataloguing -in- Publication Data

A catalogue record for this publication is available from the Library.

1441 هـ / 2020 م

2021 - 2026 م

الطبعة الأولى (التجريبية)

أعيدت طباعته

قائمة المحتويات

الصفحة	الموضوع
الوحدة الأولى: الإنسان والصحة	
4	أستكشف: أهمية غسل اليدين
6	نشاط: المسكن الصحي
8	نشاط: العادات الصحية
9	مهارة العلم: مهارة التصنيف
12	التمارين
الوحدة الثانية: النباتات والحيوانات	
14	أستكشف: أجزاء النبات
15	نشاط: زهرة القرنفل
16	نشاط: هل تحتاج النباتات إلى الضوء؟
17	نشاط: أجزاء جسم الحيوان
18	نشاط: الإم يحتاج الضوء لكي يعيش؟
20	مهارة العلم: مهارة المقارنة
22	التمارين
الوحدة الثالثة: أماكن عيش الكائنات الحية	
25	أستكشف: ملاحظة شجرة
26	نشاط: نموذج بيئة
27	نشاط: مربى في وعاء
29	مهارة العلم: مهارة الملاحظة
30	التمارين

أَهْمِيَّةُ غَسْلِ الْيَدَيْنِ

الْهَدَفُ: أَسْتَتَبِحُ أَهْمِيَّةَ غَسْلِ الْيَدَيْنِ بِالْمَاءِ وَالصَّابُونِ.

الْمَوَادُّ وَالْأَدَوَاتُ:



صابونٌ.



وَرَقٌ تَشْيِفٌ.



مَسْحُوقُ النَّشَا.



مُرَطَّبٌ.

إِرْشَادَاتُ الْأَمْنِ وَالسَّلَامَةِ:

- أَتَأَكَّدُ أَنَّ الْمُرَطَّبَ الْمُسْتَعْدَمَ لَا يُسَبِّبُ

الْحَسَاسِيَّةَ لِلْيَدَيْنِ.

- أَعْسِلُ يَدَيَّ بِالْمَاءِ وَالصَّابُونِ بَعْدَ انْتِهَاءِ

النَّشَاطِ.

خُطَوَاتُ الْعَمَلِ:

1 أَضَعُ كَمِيَّةً مِنَ الْمُرَطَّبِ عَلَى يَدَيَّ، ثُمَّ أَنْثُرُ

قَلِيلًا مِنْ مَسْحُوقِ النَّشَا عَلَيْهِمَا، وَأَنْفُضُ

يَدَيَّ جَيِّدًا. مَاذَا يُمَثِّلُ مَسْحُوقُ النَّشَا فِي

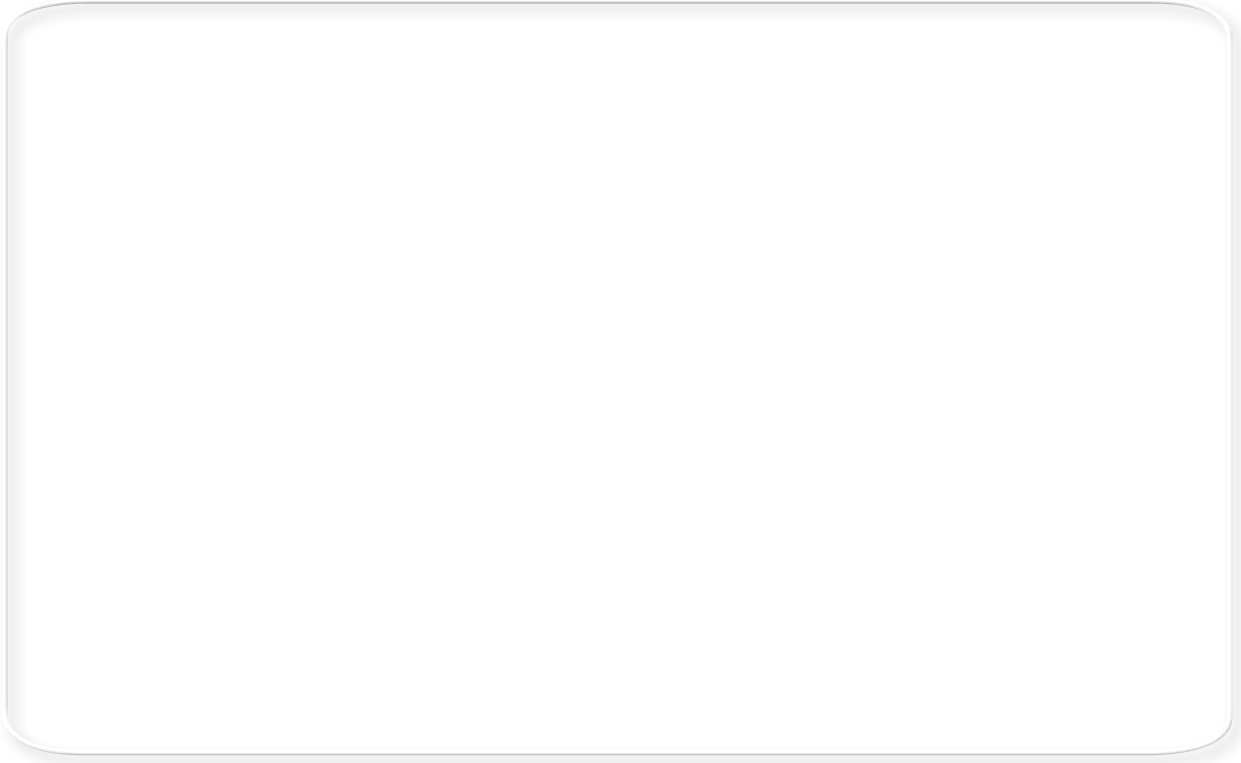
هَذَا النَّشَاطِ؟

أَوْسَاخٌ، جَرَاثِيمٌ.	<input type="checkbox"/>	مَسْحُوقُ النَّشَا
مَسْحُوقٌ أَبْيَضٌ.	<input type="checkbox"/>	

2 أُجَرِّبُ: أَمْسَحُ يَدَيَّ بِوَرَقِ التَّشْيِفِ. مَاذَا أَلَا حِظُّ؟

يَدَايَ غَيْرِ نَظِيفَتَيْنِ.	<input type="checkbox"/>	يَدَايَ نَظِيفَتَانِ.	<input type="checkbox"/>
-------------------------------	--------------------------	-----------------------	--------------------------

3 أُقَارِنُ: أَكْرَرُ الْخُطْوَةَ الْأُولَى مَرَّتَيْنِ، بِحَيْثُ أَعْسَلُ يَدَيَّ بِالْمَاءِ فَقَطُّ فِي الْمَرَّةِ الْأُولَى، ثُمَّ أَعْسَلُهُمَا فِي الْمَرَّةِ الثَّانِيَةِ بِالْمَاءِ وَالصَّابُونَ، ثُمَّ أُدَوِّنُ مُلَاحَظَاتِي بِالرَّسْمِ.



4 أَسْتَنْبِجُ أَهْمِيَّةَ غَسْلِ الْيَدَيْنِ بِالْمَاءِ وَالصَّابُونَ.
أَتَحَدَّثُ إِلَى زُمَلَائِي / زُمَيْلَاتِي عَنْ أَهْمِيَّةِ غَسْلِ الْيَدَيْنِ بِالْمَاءِ وَالصَّابُونَ.

المسكن الصحي

الدرس 1: حاجات الإنسان الأساسية.

الهدف: أصمم نموذجاً لمسكنٍ صحيّ.

المواد والأدوات:



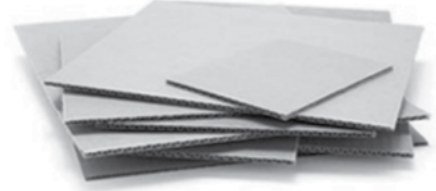
لاصق.



أقلام تلوين.



مقص بلاستيكيّ.



ورق كرتون مقوى.

إرشادات الأمان والسلامة:
استخدم المقص بحذر.

خطوات العمل:

1 أعمل نموذجاً لمسكنٍ صحيّ.

اتبع تعليمات معلّمي / معلّمتي، واقصّ ورق الكرتون المقوى إلى الأجزاء المختلفة من المنزل، وهي: (نوافذ، أبواب، جدران، سقف، قاعدة المنزل)، ثمّ استخدم اللاصق في لصق هذه الأجزاء مكوناً المنزل، ثمّ ألونه.



2 أُقَارِنُ نَمُودَجِي بِنَمَاذِجِ زُمَلَائِي / زَمِيلَاتِي فِي الصَّفِّ.

3 أَتَوَاصَلُ: أُنَاقِشُ زُمَلَائِي / زَمِيلَاتِي فِي أَهْمِيَّةِ تَوَافُرِ الشُّرُوطِ الصَّحِيَّةِ فِي نَمُودَجِ الْمَسْكَنِ الَّذِي عَمِلْتُهُ.

4 أَتَوَقَّعُ: هَلْ يُوْجَدُ اخْتِلَافٌ فِي أَنْوَاعِ الْمَسَاكِينِ الَّتِي يَعْشُرُ فِيهَا النَّاسُ؟ أَذْكَرُ أَمْثَلَةً عَلَى ذَلِكَ، مُعْبِرًا عَنْهَا بِالرَّسْمِ.

العادات الصحية

الدرس 2: صحة جسم الإنسان.

الهدف: أطبق بعض العادات الصحية التي تسهم في المحافظة على صحتي.

المواد والأدوات:



مقص أظافر.



صابون.



فرشاة أسنان.

إرشادات الأمان والسلامة:
استخدم مقص الأظافر بحذر.

خطوات العمل:

1 ألاحظ الأدوات الموجودة.

2 أتواصل مع زملائي / زميلاتي، وأوضح لهنّ أسباب استخدامي هذه الأدوات في حياتي اليومية.

3 أطبق: أغسل يدي، وأنظف أسناني أمام زملائي / زميلاتي، مع المحافظة على الماء.

4 أفسر كيف أحافظ على نظافة جسمي وصحته، مبيّن الأسباب التي دفعتني إلى فعل ذلك.



مَهَارَةُ التَّصْنِيفِ

عِنْدَمَا أَصَنَّفُ الْأَشْيَاءَ فَأَنَا أَضَعُ الْمُتَشَابِهَةَ مِنْهَا فِي مَجْمُوعَاتٍ.

أَتَعَلَّمُ:

أَخْبَرْتُ هِنْدُ زَمِيلَتَهَا سُعَادَ فِي الصَّفِّ
عَنْ مُمْتَوِيَاتِ صُنْدُوقِ طَعَامِهَا؛ وَذَلِكَ
بِعَمَلِ جَدُولٍ يَحْوِي أَنْوَاعَ طَعَامِهَا الَّتِي
صَنَّفَتْهَا إِلَى صِحِّيَّةٍ وَغَيْرِ صِحِّيَّةٍ، ثُمَّ
مَثَّلَتْهَا بِالصُّورِ؛ لِأَنَّ هَذَا التَّمثِيلَ يُسَاعِدُ
عَلَى الْمُقَارَنَةِ بَيْنَ الْبَيِّنَاتِ.



الغذاء الصَّحِّيُّ.

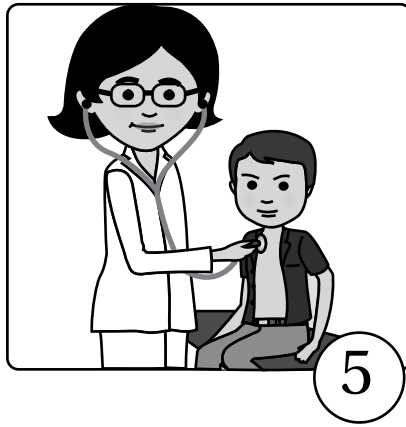
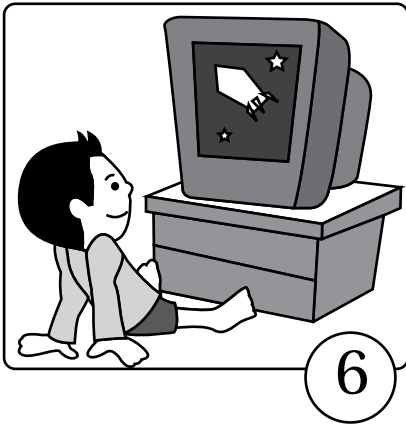
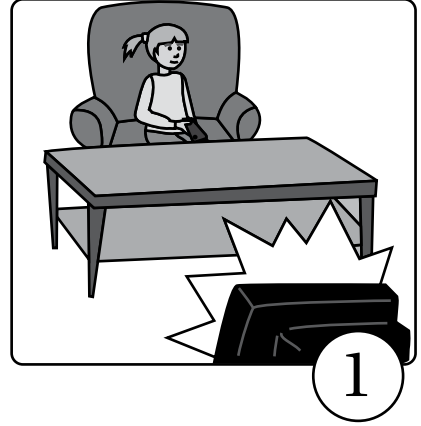
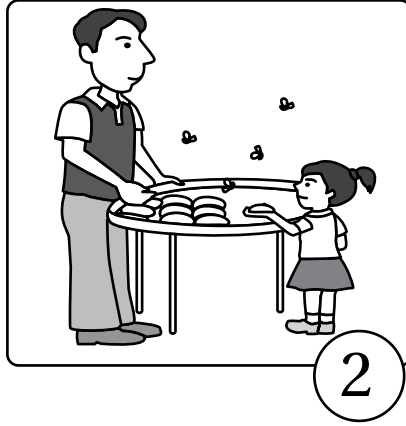
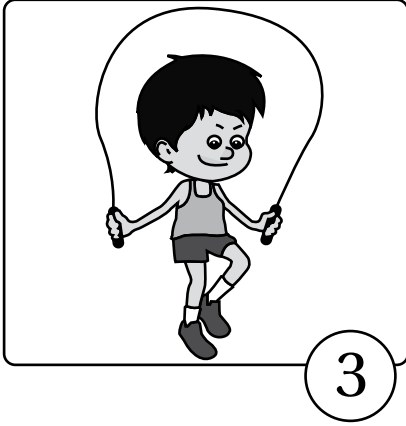
طَعَامٌ هِنْدُ:

	صِحِّيَّةٌ:
	غَيْرُ صِحِّيَّةٍ:

	صِحِّيَّةٌ:
	غَيْرُ صِحِّيَّةٍ:

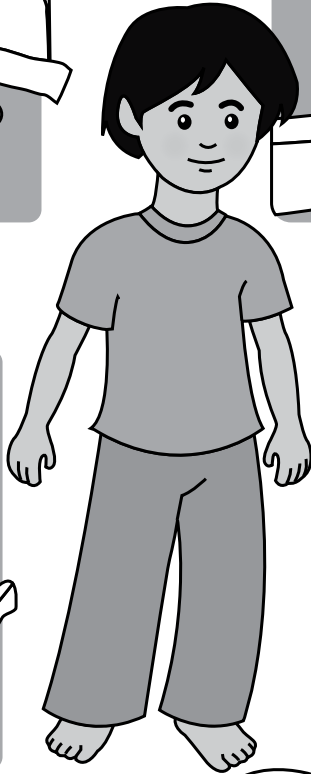
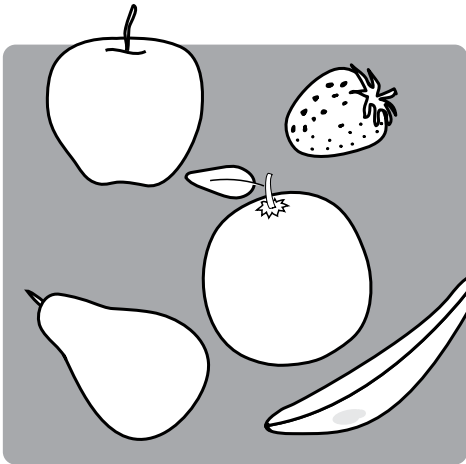
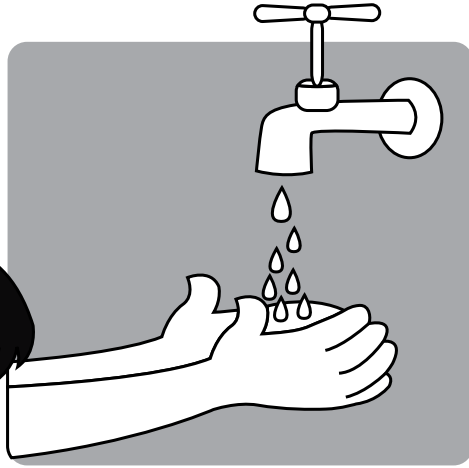
أُطَبِّقُ:

1. بَعْضُ الصُّوَرِ الْآتِيَةِ تُمَثِّلُ عَادَاتٍ صِحِّيَّةً، وَبَعْضُهَا الْآخَرُ يُمَثِّلُ عَادَاتٍ غَيْرَ صِحِّيَّةٍ.
أُبَيِّنُ فِي الْجَدْوَلِ التَّالِيِ الْعَادَاتِ الصَّحِّيَّةِ وَالْعَادَاتِ غَيْرَ الصَّحِّيَّةِ؛ وَذَلِكَ بِوَضْعِ رَقْمِ
الصُّورَةِ بِجَانِبِ مَا يُنَاسِبُهَا مِنَ الْعَادَاتِ.



				الْعَادَاتُ الصَّحِّيَّةُ:
				الْعَادَاتُ غَيْرُ الصَّحِّيَّةِ:

2. أَلْوَنُ الْعَادَاتِ الصَّحِيَّةِ الْآتِيَةِ:

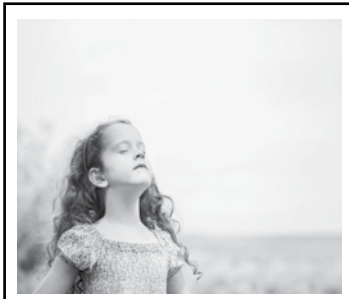


التَّمارِينُ



1. أَلْصِقْ صُورًا تُعَبِّرُ عَنْ بَعْضِ الْعَادَاتِ
الصَّحِيَّةِ لِلْمُحَافَظَةِ عَلَى أَجْزَاءِ الْجِسْمِ
فِي أَثْنَاءِ اللَّعِبِ:

2. أَصِلْ بِخَطِّ الْمَفَاهِيمِ الْآتِيَةِ بِالصُّورِ الَّتِي تُنَاسِبُهَا:



الغذاء

Food



المسكن
الصحي

Healthy
Home



الماء

Water



الهواء

Air

3. أرسم دائرة حول رمز الإجابة الصحيحة في ما يأتي:

(1) إحدى العبارات الآتية غير صحيحة في ما يتعلق بصحة الجسم:

أ (تناول غذاء صحي).

ب (عدم ممارسة الرياضة).

ج (الإهتمام بالنظافة الشخصية).

د (النوم مدة كافية).

(2) من حاجات الكائن الحي غير الأساسية:

أ (الغذاء).

ب (الهواء).

ج (المأوى).

د (الصخور).

أجزاء النبات

الهدف: أتعرف أجزاء النبات المختلفة.

المواد والأدوات:



قفازان.

نبات ذو أزهار في أصيص.

إرشادات الأمان والسلامة:

- ارتدي القفازين قبل بدء النشاط.
- اغسل يدي جيدًا بعد انتهاء النشاط.

خطوات العمل:

1. أحضر نباتًا مزهرًا في أصيص.
2. اسحب النبات من الأصيص.
3. ألاحظ أجزاء النبات المختلفة.
4. أتواصل: أرسم شكلًا للنبات، محددًا أجزاءه المختلفة، ثم أعرض الشكل الذي رسمته على زملائي / زميلاتي.

5. أستنتج: لماذا يتكون النبات من أجزاء مختلفة؟

أتحدث أمام زملائي / زميلاتي عن أسباب وجود أجزاء مختلفة للنبات.

ملحوظة: أعيد زراعة النبات لكيلا يموت.

زهرة القرنفل

الدرس 1: النباتات وأجزاؤها.

الهدف: أستنتج الجزء المسؤول عن نقل الماء إلى النبات.

المواد والأدوات:



ملعقة.



صبغة طعام.



ماء.



كوب شفاف.



مقص.



زهرة قرنفل بيضاء مع ساق.

إرشادات الأمان والسلامة:

أستخدِم المِقصَ بحذرٍ بإشرافِ مُعلِّمي / مُعلِّمتي.

خطوات العمل:

1 أصبُ الماءَ في الكوبِ حتَّى مُتَّصِفِهِ، ثُمَّ أَضِيفُ قَطْرَاتٍ مِنْ صِبْغَةِ الطَّعَامِ إِلَى الكوبِ، ثُمَّ أَحْرَكُ الماءَ بِالمِلعَقَةِ.

2 أَقْصُ بِحَذَرٍ ساقَ الزَّهْرَةِ بِشَكْلِ مائِلٍ بِإِشْرَافِ مُعلِّمي / مُعلِّمتي.

3 ألاحظُ: أَضَعُ السَّاقَ فِي الكوبِ، ثُمَّ ألاحظُ ما يَحْدُثُ، أَتَابِعُ ذَلِكَ يَوْمِيًّا مُدَّةَ أُسْبوعٍ.

تَغْيِرَ لَوْنُ الزَّهْرَةِ. بَقِيَ لَوْنُ الزَّهْرَةِ كَمَا هُوَ.

4 أَتَوَاصَلُ: أَدَوِّنُ مَلاحَظَاتِي بِالرَّسْمِ، ثُمَّ أَناقِشُها مَعَ زُمَلائِي / زُميلاتي.

هل تحتاج النباتات إلى الضوء؟

الدرس 2: حاجات النباتات.

الهدف: أستنتج أن الضوء ضروري لحياة النبات.

المواد والأدوات:



رقائق من الألمنيوم.

نبتان متشابهتان.

إرشادات الأمان والسلامة:

اغسل يدي جيداً بعد انتهاء النشاط.

خطوات العمل:

- 1 أضع النبتة الأولى في مكانٍ مُشمسٍ قُربَ النافذة.
 - 2 أجرب: أغلف النبتة الثانية برقائق الألمنيوم جيداً، ثم أضعها قُربَ النبتة الأولى.
 - 3 أتوقع: ماذا سيحدث للنبتين؟
- النبتة الأولى: تنمو. لا تنمو.
- النبتة الثانية: تنمو. لا تنمو.
- 4 ألاحظ: أراقب النبتتين مدة أسبوعٍ.
 - 5 أدون البيانات: أرسم ما يحدث للنبتين.
 - 6 أتواصل: أشارك زملائي / زميلاتي في نتائجي.

أجزاء جسم الحيوان

الدرس 3: الحيوانات وأجزاءها.

الهدف: أتعرف أجزاء جسم الحيوان الرئيسة.

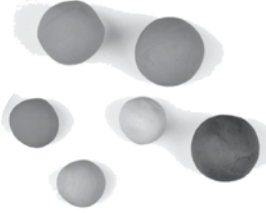
المواد والأدوات:



أقلام تلوين.



أوراق ملونة.



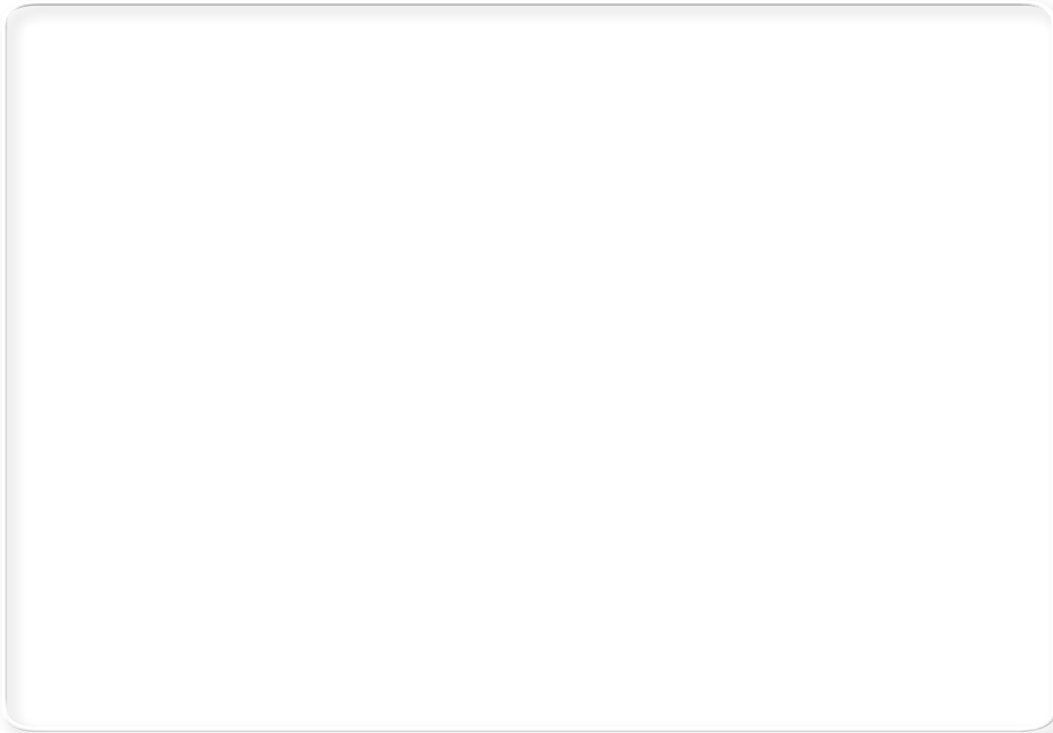
معجون.

إرشادات الأمان والسلامة:

اغسل يدي جيداً بعد انتهاء النشاط.

خطوات العمل:

1 أرسم حيواناً أحبه.



2 أعمل نموذجاً: أستخدم المعجون في عمل نموذج لهذا الحيوان.

3 أحدد الأجزاء الرئيسة للحيوان على النموذج.

4 أتواصل: أشارك زملائي / زميلاتي في المجموعات الأخرى في نمودجي.

الإم يحتاج الصوص لكي يعيش؟

الدرس 4: حاجات الحيوانات.

الهدف: أستنتج الحاجات التي تلزم الصوص لكي يعيش.

المواد والأدوات:



كوب ماء.



مقص بلاستيكي.



نشارة خشب.



صوص.



صندوق من الكرتون.



قفازان.



رمل.



بذور.

إرشادات الأمان والسلامة:

- ارتدي القفازين قبل بدء النشاط.

- أستخدم المقص بحذر.

خطوات العمل:

1 أحضر الصندوق، ثم اعمل - بالتعاون مع معلّمي / معلّمتي - ثقباً دائرياً في جوانبه باستخدام المقص.

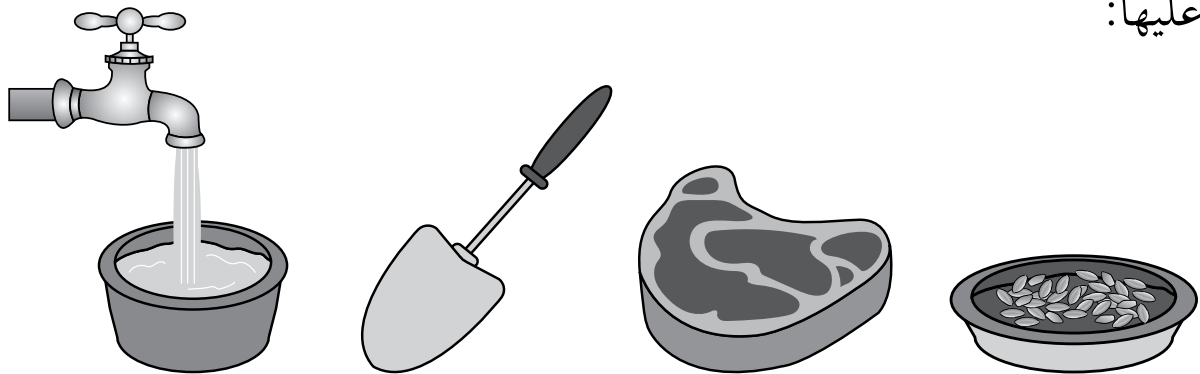
2 أنثر الرمل في الصندوق، ثم أنثر نشارة الخشب، ثم أضع البذور وكوب الماء فيها.

3 ألاحظ: أراقب الصوص بعد وضعه في الصندوق.

4 أَتَوَاصَلُ: أَرَسَمُ صُورًا تُمَثِّلُ مَا أَرَاهُ، ثُمَّ أَعْرِضُ نَتَائِجِي أَمَامَ زُمَلَائِي / زَمِيلَاتِي.

اليَوْمُ الثَّانِي	اليَوْمُ الْأَوَّلُ
اليَوْمُ الرَّابِعُ	اليَوْمُ الثَّلَاثُ

5 أَرَسَمُ دَائِرَةً حَوْلَ الْحَاجَاتِ الَّتِي تَلْزِمُ الصَّوَصَ لِكَيْ يَعْيشَ، مُبَيِّنًا كَيْفَ يَحْصُلُ عَلَيْهَا:



عِنْدَمَا أَقَارِنُ بَيْنَ الْأَشْيَاءِ أَبْحَثُ عَنْ أَوْجِهِ التَّشَابُهِ وَأَوْجِهِ الْإِخْتِلَافِ بَيْنَهَا.

أَتَعَلَّمُ:

أَتَنَاوَلُ أَطْعِمَةً مُخْتَلِفَةً مُسْتَخْدِمًا أَسْنَانِي فِي تَقْطِيعِهَا وَطَحْنِهَا فِي الْفَمِ. وَحِينَ أَنْظُرُ إِلَى الْمِرَاةِ أُلَاحِظُ اخْتِلَافَ أَسْنَانِي بَعْضِهَا عَنْ بَعْضٍ.



أُطَبِّقُ:

1. أَبْحَثُ عَنْ الْأَطْعِمَةِ الْمُخْتَلِفَةِ الَّتِي تَأْكُلُهَا الْحَيَوَانَاتُ.
2. أَقَارِنُ فِي مَا يَأْتِي بَيْنَ صُورِ الْحَيَوَانَاتِ، مِلَاحِظًا كَيْفَ تَتَشَابَهُ وَتَخْتَلِفُ مِنْ حَيْثُ الْأَسْنَانُ:



حَيَوَانَاتُ تَأْكُلُ اللَّحْمَ

حَيَوَانَاتُ تَأْكُلُ الْعُشْبَ

أَوْجُهُ الْإِخْتِلَافِ

أَوْجُهُ الْإِخْتِلَافِ

أَوْجُهُ الشَّابِهُ

3. أَسْتَتِجُ نَوْعَ الطَّعَامِ الَّذِي يَأْكُلُهُ كُلُّ حَيَوَانٍ فِي مَا يَأْتِي:


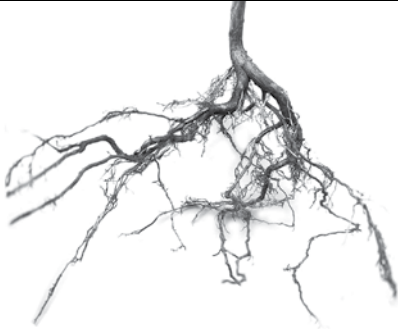

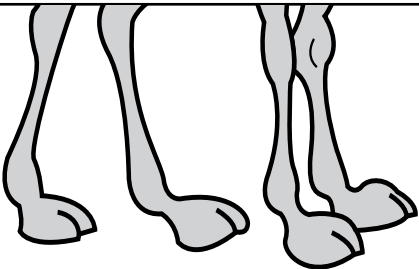
نَوْعُ الطَّعَامِ	اسْمُ الْحَيَوَانِ
<input type="checkbox"/> لَحْمٌ <input type="checkbox"/> عُشْبٌ.	الزَّرَافَةُ
<input type="checkbox"/> لَحْمٌ <input type="checkbox"/> عُشْبٌ.	التَّمْسَاحُ
<input type="checkbox"/> لَحْمٌ <input type="checkbox"/> عُشْبٌ.	الأَزَنْبُ
<input type="checkbox"/> لَحْمٌ <input type="checkbox"/> عُشْبٌ.	الدَّبُّ

4. أَتَوَاصَلُ : أُنَاقِشُ زُمَلَاءِي / زَمِيلَاتِي فِي أَسْبَابِ إِخْتِلَافِ أَسْنَانِ الْحَيَوَانَاتِ.

التَّمارِينُ



1. أَصِلْ بِخَطِّ الْمَفَاهِيمِ الْآتِيَةِ بِالصُّورِ الَّتِي تُنَاسِبُهَا:

	<p>الجُذورُ Roots</p>
	<p>التُّرْبَةُ Soil</p>
	<p>الثَّمَارُ Fruits</p>
	<p>الأَطْرَافُ Limbs</p>

2. أرسم دائرة حول رمز الإجابة الصحيحة في ما يأتي:

(1) من الأجزاء الرئيسية في جسم الحيوان:

أ (الأَسنانُ.

ب) العَيْنانِ.

ج) الرَّأسُ.

د) الفمُ.

(2) تُساعدُ الجذورُ النباتَ على النموِّ عن طريق تزويده:

أ (بالماءِ.

ب) بالهواءِ.

ج) بالضوءِ.

د) بالتربةِ.

(3) الشيء الذي لا يمثل ثمرة من الصور الآتية هو:

د (الخوخةُ.

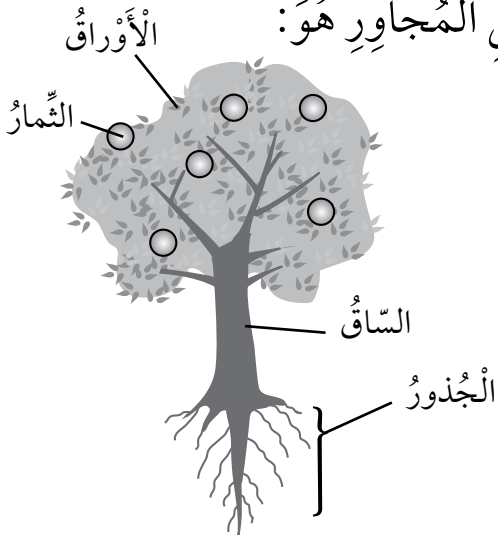
ج) البرتقالةُ.

ب) الخسُّ.

أ (التفاحةُ.



4) الجزء الذي يُثبَّت الشَّجَرَةَ بِالأَرْضِ فِي الشَّكْلِ المُجَاوِرِ هُوَ:



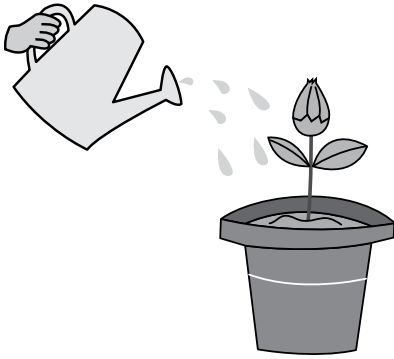
أ) السَّاقُ. ب) الثَّمَارُ.

ج) الأَوْرَاقُ. د) الجُذُورُ.

3. افكِّرْ وَاتَحَدَّثْ:

1) أَقَارِنُ: أَنْظِرْ إِلَى الشَّكْلِ الآتِي، مُبَيِّنًا الفَرْقَ بَيْنَ النَّبَاتِ فِي الأَصْيَصِ (1)

وَالنَّبَاتِ فِي الأَصْيَصِ (2).

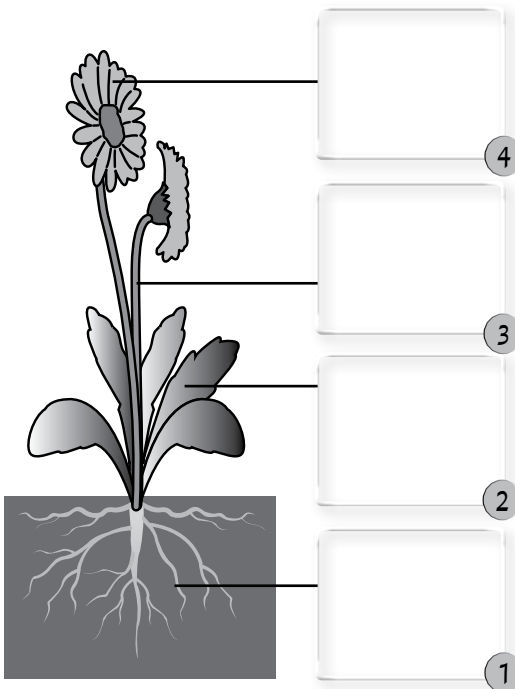


الأَصْيَصُ (2): الرِّيُّ.



الأَصْيَصُ (1): عَدَمُ الرِّيِّ.

2) أَذْكَرُ مَدْلُولَاتِ الأَرْقَامِ فِي الشَّكْلِ الآتِي:



تَوْصِيلُ المَاءِ
 $1 + 2 = ?$

صُنْعُ العِذَاءِ
 $1 + 1 = ?$

تَثْبِيْتُ النَّبَاتِ
 $1 + 0 = ?$

التَّحَوُّلُ إِلَى ثَمَرَةٍ
 $2 + 2 = ?$

مُلاحِظَةُ شَجَرَةٍ

الْهَدَفُ: أَسْتَنْتِجُ أَهْمِيَّةَ الشَّجَرَةِ لِبَعْضِ الْكائِنَاتِ الْحَيَّةِ.

إِرْشَادَاتُ الْأَمْنِ وَالسَّلَامَةِ:

- أَرْتَدِي الْقَفَازِينَ قَبْلَ بَدءِ النَّشَاطِ.

- أَعْسِلُ يَدَيَّ جَيِّدًا بَعْدَ انْتِهَاءِ النَّشَاطِ.

الْمَوَادُّ وَالْأَدَوَاتُ:



قُفَازَانِ.



عَدَسَةٌ مُكَبِّرَةٌ.



أَوْرَاقٌ بَيَضَاءُ.



أَقْلَامٌ تَلْوِينِ.

خُطُواتُ الْعَمَلِ:

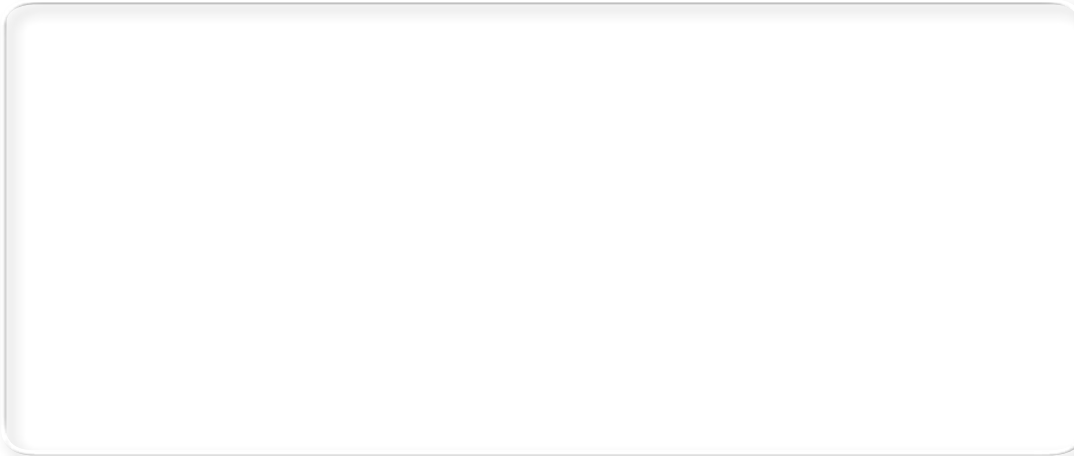
1. أَلَا حِظُّ: أَذْهَبُ - بِإِشْرَافِ مُعَلِّمِي /

مُعَلِّمَتِي - إِلَى حَدِيقَةِ الْمَدْرَسَةِ لِأَبْحَثَ

عَنْ شَجَرَةٍ، ثُمَّ أَسْتَحْدِمُ الْعَدَسَةَ الْمُكَبِّرَةَ

فِي مُلاحِظَةِ كُلِّ جُزءٍ مِنْهَا عَنْ قُرْبِ.

2. أَدَوْنُ الْبَياناتِ: أَرْسُمُ الْكائِناتِ الْحَيَّةِ الَّتِي شَاهَدْتُهَا تَعِيشُ عَلَى الشَّجَرَةِ.



3. أَتَوَاصَلُ: أَشَارِكُ زُمَلائِي / زَمِيلَاتِي فِي تَنائِجِي.

4. أَسْتَنْتِجُ: كَيْفَ تُسَاعِدُ هَذِهِ الشَّجَرَةُ الْكائِناتِ الْحَيَّةَ عَلَى الْعِيشِ؟

تَحْمِيهَا مِنَ الشَّمْسِ.

تُوفِّرُ الْغِذاءَ لِبَعْضِ الْكائِناتِ.

تُوفِّرُ الْمَأْوَى لِبَعْضِ الْكائِناتِ.

تَحْمِيهَا مِنَ الْمَطَرِ.

نموذج بيئة

الدرس 1: البيئة.

الهدف: أنشئ نموذجاً لبيئة.

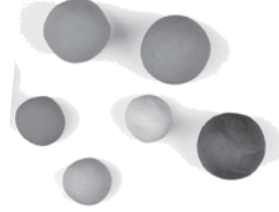
المواد والأدوات:



أوراق بيضاء.



أقلام تخطيط.



معجون.



صندوق من الكرتون.

إرشادات الأمان والسلامة:
اغسل يدي جيداً بعد انتهاء النشاط.

خطوات العمل:

- 1 أختار بيئة من البيئات التي أرغب في التحدث عنها.
- 2 أعمل نموذجاً للبيئة باستخدام الأدوات، مبيّناً فيه أنواع الحيوانات والنباتات التي تعيش في هذه البيئة.



- 3 أقارن نموذجي بنماذج زملائي / زميلاتي في المجموعات الأخرى.
- 4 أتواصل: أتحدث عن نموذجي أمام زملائي / زميلاتي في الصف.

مَرْبَى فِي وَعَاءٍ

الدَّرْسُ 2: الْمَحْمِيَّاتُ الطَّبِيعِيَّةُ.

الْهَدَفُ: اسْتَتِجْ أَنَّ الْمَرْبَى هُوَ الْمَكَانُ الَّذِي يُوفِّرُ الْحَاجَاتِ الَّتِي تَلْزِمُ الْكَائِنَ الْحَيَّ لِكَيْ يَعْيشَ.

الْمَوَادُّ وَالْأَدَوَاتُ:



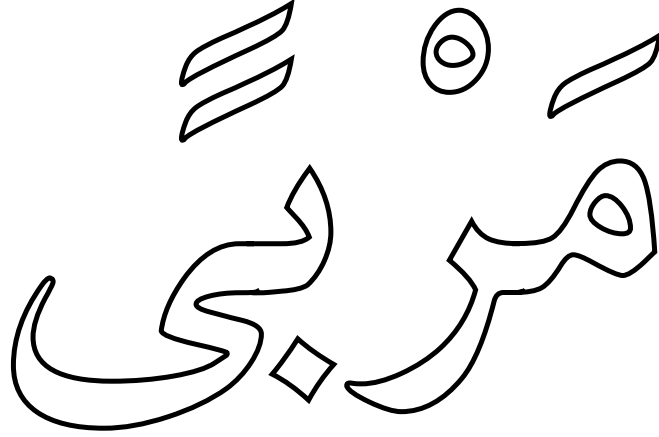
خُطُواتُ الْعَمَلِ:

- 1 أَضَعُ التُّرْبَةَ فِي الْوِعَاءِ الْبِلَاسْتِيكِيِّ، ثُمَّ أَضِيفُ الصُّخُورَ وَالْحَصَى، ثُمَّ أَضَعُ أَوْرَاقَ النَّبَاتِ.
- 2 أَضِيفُ صَحْنَ الْمَاءِ، ثُمَّ دُودَةَ الْأَرْضِ، ثُمَّ أَضَعُ الْغِطَاءَ عَلَى الْوِعَاءِ.
- 3 الْأَحْظُ: أَرَقِبْ دُودَةَ الْأَرْضِ يَوْمِيًّا مُدَّةَ أُسْبُوعٍ، ثُمَّ ارْسُمْ مَا حَدَثَ لِأَوْرَاقِ النَّبَاتِ.

4 أَسْتَتِجُ: هَلْ تَسْتَطِيعُ دَوْدَةُ الْأَرْضِ الْحُصُولَ عَلَى مَا تَحْتَاجُ إِلَيْهِ مِنْ بَيْتِهَا؟

نَعَمْ. لَا.

5 مَاذَا أُسْمِيَ الْوِعَاءُ الْبِلَاسْتِيكِيُّ بِالنِّسْبَةِ إِلَى دَوْدَةِ الْأَرْضِ؟
الْوَنُّ:



6 أَتَوَاصَلُ: أَشَارِكُ زُمَلَائِي / زَمِيلَاتِي فِي نَتَائِجِي.

مَهَارَةُ الْمُلَاحَظَةِ



أَتَعَرَّفُ الْأَشْيَاءَ بِاسْتِخْدَامِ حَوَاسِّي الْخَمْسِ، فَاسْتَطِيعُ النَّظَرَ إِلَى الْأَشْيَاءِ، أَوْ لَمَسَهَا، أَوْ سَمَاعَهَا.

أَتَعَلَّمُ:

أَنْظُرُ إِلَى الصُّورَةِ الْآتِيَةِ، ثُمَّ أُجِيبُ عَنِ السُّؤَالِ الَّذِي يَلِيهَا:



- كَيْفَ أَسْهَمَ حَجْمُ السَّحْلِيَّةِ وَلَوْنُهَا فِي أَنْ تَعِيشَ فِي الصَّحْرَاءِ؟

الْأَحِظْ أَنَّ السَّحْلِيَّةَ صَغِيرَةً الْحَجْمِ، وَأَنَّ لَوْنَهَا فَاتِحٌ قَرِيبٌ مِنْ لَوْنِ رِمَالِ الصَّحْرَاءِ؛ مَا يُسَاعِدُهَا عَلَى الْإِخْتِبَاءِ مِنْ أَعْدَائِهَا، وَتَحْمَلِ الْحَرَارَةَ الشَّدِيدَةَ. أُجَرِّبُ:



أَنْظُرُ إِلَى الصُّورَةِ الْمُجَاوِرَةِ، مُبِينًا كَيْفَ سَاعَدَ الرَّيشُ الَّذِي يُغَطِّي جِسْمَ الْبَطْرِيقِ عَلَى أَنْ يَعْيشَ فِي الْمِنْطَقَةِ الْقُطْبِيَّةِ.

أُطَبِّقُ:

أَحَدِّدُ خَصَائِصَ بِيئَةِ الْبَطْرِيقِ بِوَضْعِ إِشَارَةِ (✓) فِي الْمُرَبَّعِ الْمُنَاسِبِ مِمَّا يَأْتِي:

مُعْتَدِلَةٌ الْحَرَارَةُ. كَثِيرَةٌ الْأَشْجَارُ.

قَلِيلَةٌ الْأَمْطَارُ. شَدِيدَةٌ الْبُرُودَةُ.

مُغَطَّاءٌ بِالْجَلِيدِ.



التَّمارِينُ

1. أَصِلْ بِخَطِّ الْمَفَاهِيمِ الْآتِيَةِ بِالصُّوَرِ الَّتِي تُنَاسِبُهَا:



الْمَحْمِيَّةُ الطَّبِيعِيَّةُ

Natural Reserve

الصَّحْرَاءُ

Desert

الْغَابَةُ

Forest

2. أرسم دائرة حول رمز الإجابة الصحيحة في ما يأتي:

1) البيئة التي تمتاز بأمطار غزيرة وأشجار طويلة جداً هي:

أ) الصحراء.

ب) المنطقة القطبية.

ج) الغابة.

2) المنطقة التي ينشئها الإنسان لتوفير حاجات الكائنات الحية وحماتها تسمى:

أ) الحديقة.

ب) المحمية.

ج) المزرعة.

د) البيت.

3. أَفْكُرُ وَأَتَحَدَّثُ:

أَصْنَفُ: أَضَعُ الْحَيَوَانَاتِ الْآتِيَةَ فِي بِيئَاتِهَا الصَّحِيحَةِ:

الْبُحَيْرَةُ	الْمِنْطَقَةُ الْقُطْبِيَّةُ	الصَّحْرَاءُ	الْغَابَةُ
			

